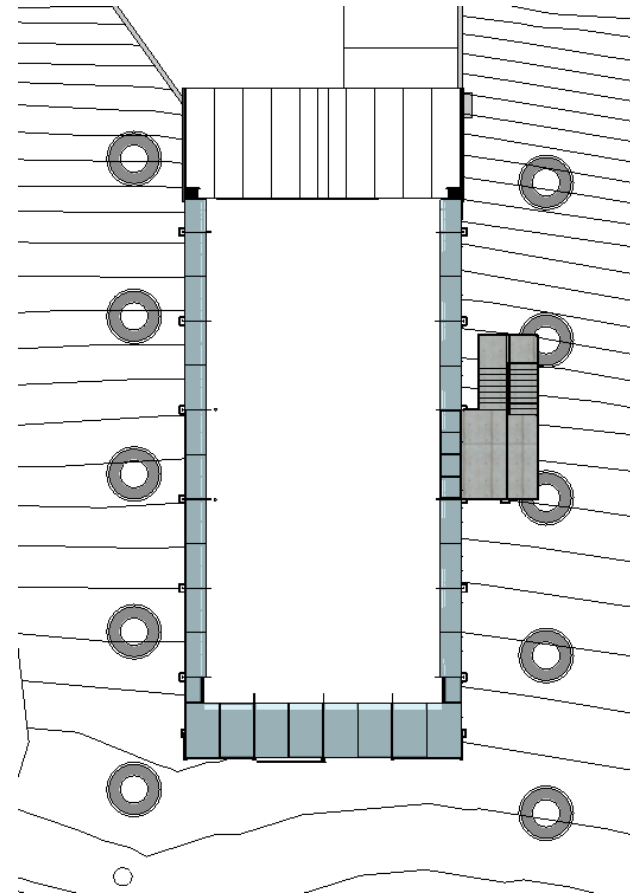


Heizung mit Erdkörben

Unser Haus nutzt auch die Umweltwärme.

Um das dreifels Gebäude herum sind 10 **BetaTherm** Erdkörbe angeordnet. Durch die insgesamt 2 km lange Leitung wird eine Flüssigkeit gepumpt, die von der Wärmepumpe genutzt wird um das Gebäude zu heizen und Warmwasser bereit zu stellen.

Im Sommer kann umgekehrt das kühlere Erdreich genutzt werden um die Räume zu kühlen.



Technische Daten

Rohrmeter	200 m pro Korb
Durchmesser oben	2.4 m
Durchmesser unten	1.4 m
Höhe	2.7 m
Korbvolumen	8.1 m ³
Solevolumen	108 Liter
Entzugsleistung	1.6 – 2 kW

